

Insertion des paramètres de l'expérimentation

Sur le simulateur de course :

- lancer le logiciel « ServeurSimulateur » ;
- attendre que l'icône « S » située en bas à droite de l'écran devienne verte ;
- double-cliquer sur cette icône et « rafraîchir » la connexion ;

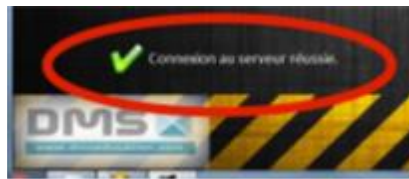
L'expérimentation s'effectue à partir du « PC d'expérimentation » qui n'est pas l'ordinateur du simulateur de course.

Sur le PC d'expérimentation :

- lancer le logiciel « ClientSimulateur » :



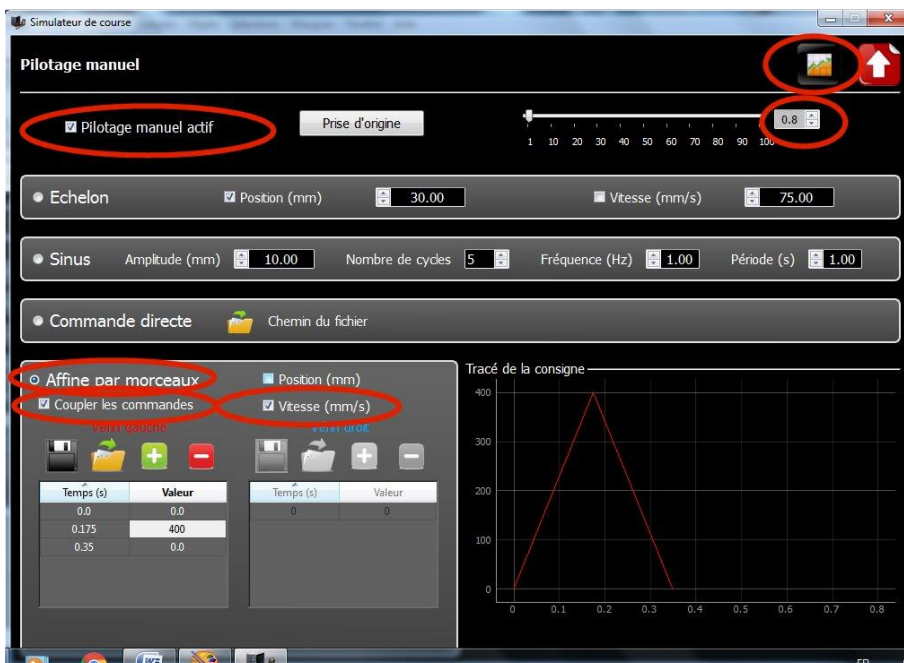
- vérifier en bas à gauche de la fenêtre qui s'est ouverte, que le client a réussi sa connexion au serveur :



Accéder au menu « pilotage »



et mettre en place les conditions d'expérimentation :

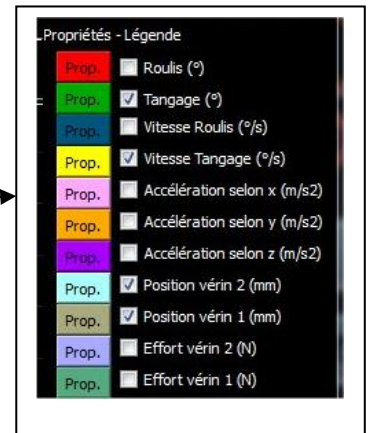


- coche devant « pilotage manuel actif » ;
 - coche sur « affine par morceaux », sur « coupler les commandes » (des 2 vérins) et devant « vitesse » ;
 - ajuster le temps et les valeurs de la courbe de vitesse ;
 - ajuster en haut à droite la durée d'expérimentation à 0,8 seconde ;
- puis passer dans la fenêtre des « acquisitions ».

dans cette fenêtre des acquisitions, cocher

- tangage ;
- vitesse tangage ;
- position vérin 2
- position vérin 1.

(la centrale inertielle fixée sur le siège du pilote mesure seulement la vitesse angulaire et non l'accélération angulaire de tangage).



Expérimentation

Vérifier à nouveau en haut à droite, la durée d'acquisition de 0,8 s ;

Une fois le simulateur de course prêt (avec pilote), cliquer sur la flèche verte pour lancer l'acquisition.

Lorsque le résultat d'acquisition vous semble satisfaisant, l'enregistrer dans un fichier à votre nom.